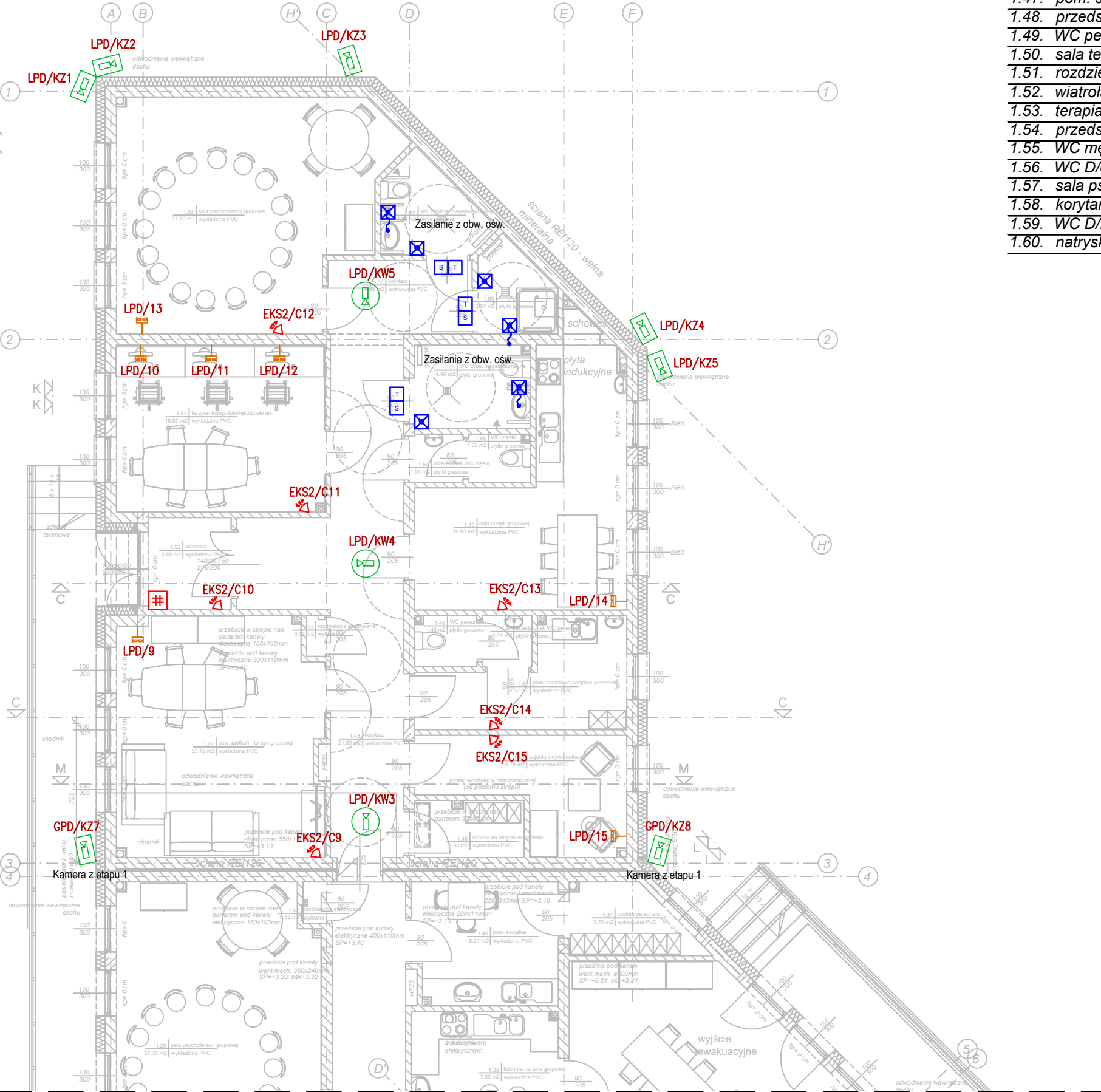


CZĘŚĆ BUDYNKU WG ZAMIENNEGO POZWOLENIA NA BUDOWĘ CZĘŚĆ BUDYNKU



Zestawienie pomieszczeń parteru - Centrum Zdrowia Psychicznego - część północna wg zamiennego pozwolenia na budowę:		
Lp.	pomieszczenie	pow. użytkowa
1.43.	korytarz	21,69 m ²
1.44.	sala spotkań - terapia grupowa	23,12 m ²
1.45.	szatnia na okrycia wierzchnie	2,86 m ²
1.46.	zajęcia indywidualne	8,78 m ²
1.47.	pom. szatniowo-socjalne	8,12 m ²
1.48.	przedsionek WC personelu	1,14 m ²
1.49.	WC personelu	1,43 m ²
1.50.	sala terapii grupowej	19,03 m ²
1.51.	rozdzielnica elektryczna	0,32 m ²
1.52.	wiatrołap	3,80 m ²
1.53.	terapia-komp.-foto/rękodzieło	16,57 m ²
1.54.	przedsionek WC męski	1,04 m ²
1.55.	WC męski	1,35 m ²
1.56.	WC D/os. niepełnospr.	4,46 m ²
1.57.	sala psychoterapii grupowej	27,80 m ²
1.58.	korytarz	4,88 m ²
1.59.	WC D/M/os. niepełnospr.	3,89 m ²
1.60.	natrysk	2,87 m ²
Razem:		153,15 m ²

Zestawienie danych z projektu			
Ozn. proj.		Nazwa	Ilość
		Czujka dualna PiR + MW	7 szt.
		Kamera wewnętrzna IP	3 szt.
		Kamera zewnętrzna IP	7 szt.
		Podwójne gniazdo RJ45	7 szt.
		Przycisk pociągowy	3 szt.
		Przycisk z lampką	3 szt.
		Sygnalizator alarmu	3 szt.
		Transformator	3 szt.

- UWAGI:
- Dopuszcza się stosowanie w instalacji elektrycznej urządzeń i aparatów równoważnych.
 - Rzuty należy rozpatrywać łącznie ze schematami, opisem oraz opracowaniami branżowymi.
 - Przed przystąpieniem do prac wszystkie wymiary należy sprawdzić ma budowie.
 - Całość prac należy przeprowadzić zgodnie z obowiązującymi normami i przepisami BHP.
 - Wszystkie wykonywane prace oraz proponowane materiały winny odpowiadać Polskim Normom posiadać stosowną deklarację zgodności lub posiadać znak CE i deklarację zgodności z normami zharmonizowanymi oraz posiadać niezbędne atesty tak aby spełniać obowiązujące przepisy.
 - W przypadku nie podania któregoś z przepisów nie zwalnia to Wykonawcy z jego stosowania.

<div><div>USŁUGI ELEKTROTECHNICZNE Krzysztof Filipak</div></div> <div>Projektowanie, kierowanie, nadzór w branży elektrycznej i energetycznej</div>		Objekt: <div>BUDYNEK PRZYCHODNI (CENTRUM ZDROWIA PSYCHICZNEGO, ADMINISTRACJA PRZYCHODNI)</div> <div>Dz. nr 1818/2, Tuchów, gmina Tuchów</div>	Etap: <div>PW</div>
Zespół autorski: Projektował: mgr inż. Krzysztof Filipak Nr upr. MAP/0131/PW/OE/06 w spec. inst. w zakr. elektr. i energ. bez ogr.		Temat: <div>Instalacje elektryczne wewnętrzne</div>	Data: <div>11.2024</div>
Sprawdził: mgr inż. Łukasz Karaś Nr upr. MAP/0045/PW/BE/18 w spec. inst. w zakr. elektr. i energ. bez ogr.			Skala: <div>1:100</div>
Opracował: ..			Nr rysunku: <div>E09</div>
		Nazwa rysunku: <div>RZUT PARTERU Plan instalacji słaboprądowych</div>	Kod: <div>02124</div>
			Rew: <div>00</div>